

15.5. – 6.10.
2024

Zusammen.Wachsen.
Bayerische Landesgartenschau
Kirchheim 2024



* GRUPPEN. REISEN.

**Auf nach Kirchheim b. München:
Informationen für Reiseveranstalter**



ERLEBNIS LANDESGARTENSCHAU!
kirchheim2024.de

* ZUSAMMEN. WACHSEN.

ALLE INFORMATIONEN FÜR VERANSTALTER VON BUS- UND GRUPPENREISEN.



Bus- und Gruppenreisen

Unkompliziert mit Ihrer Busgruppe anreisen, direkt am Eingang Kirchheim aussteigen und die Gartenschau in vollen Zügen genießen!

Das bieten wir Ihnen und Ihren Kund*innen auf der Landesgartenschau Kirchheim 2024: Es erwarten Sie unter anderem fünf verschiedene **Blütenräume** und rund **1.600 m² Sommerblumen**. On top gibt's jede Menge **grün-bunte Inspiration** fürs eigene Zuhause. Informieren Sie sich an unseren **rund 90 Ausstellungsbeiträgen** über aktuelle Themen zu Umweltschutz, nachhaltiger Ortsentwicklung, Klimaschutz, Artenvielfalt und Gartengestaltung.

Kommen Sie zur **ersten Bayerischen Landesgartenschau im Landkreis München** und erleben Sie spannende Tage in Kirchheim bei München. Wir freuen uns auf Sie!

Öffnungszeiten

Die Landesgartenschau Kirchheim hat vom **15.5. bis 6.10.2024** sieben Tage die Woche geöffnet: täglich von **10:00 bis 19:00 Uhr**. Die Kassen schließen um 18:00 Uhr. Bei Abendveranstaltungen gelten entsprechend längere Öffnungszeiten. Mehr Infos finden Sie unter kirchheim2024.de/oeffnungszeiten

Führungen

Unsere ausgebildeten Gästeführer*innen zeigen Ihnen das Gelände, alle Highlights und geben spannende Hintergrundinformationen.

- * **Maximal 20 Personen je Gruppe**
- * **Dauer etwa 90 Minuten**
- * **Voranmeldung erforderlich**

Preise und Buchung der Gartenschau-führungen ab Mitte 2023 unter kirchheim2024.de/fuehrungen

Plätze zum Genießen

Kulinarischer Genuss, eine kleine Stärkung oder ein Sundowner – das und noch viel mehr bietet unser **abwechslungsreiches Gastronomieangebot**: Gute Drinks gibt's an der Blütenbar direkt am Parksee, der Generationenplatz lockt mit wechselnden Food-Truck-Angeboten.

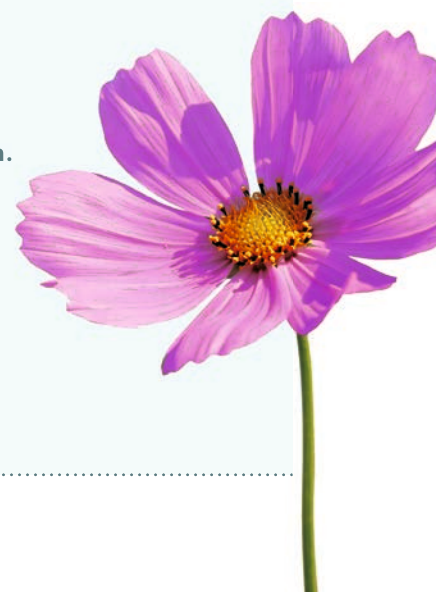
Den Kontakt für Gruppenreservierungen im Restaurant im Bürger-saal finden Sie ab Mitte 2023 unter kirchheim2024.de/gruppenreisen

Schattige Ruhezonen

Kurze Verschnaufspause gefällig? Mit **über 120 Bänken und Ruhezonen** findet garantiert jede*r ein Plätzchen. Das üppige Bestandsgrün, das Blätterdach aus Pappeln und jede Menge bunte Sonnenschirme spenden **Schatten**.

UNSER SERVICE FÜR SIE:

- * Einfache Anreise über die **Autobahn A99 oder A94 und die Staatsstraße 2082**.
- * Ein großzügig angelegter und **kostenfreier Busparkplatz** am Eingang Kirchheim.
- * Komfortabler Ein- und Ausstieg der Gruppe **direkt gegenüber vom Eingang Kirchheim**.
- * Vor Ort: sanitäre Anlagen mit **Wickeltischen und behindertengerechten Toiletten**.
- * **Kostenfreier Eintritt und Verzehrgutschein für den/die Busfahrer*in**.
- * **Kostenfreier Eintritt für je eine/n Reiseleiter*in** pro Bus ab einer Gruppenstärke von 20 Personen.
- * **Kostenfreies Informationsmaterial** für Ihre Kund*innen.
- * **Textbausteine, Bilder und Logonutzung** für Ihre Werbematerialien.





Eintrittspreise

Ab einer Gruppe von 20 Personen: 17,00 Euro (pro Person). Kleinere Gruppen zahlen den regulären Tagespreis von 19,50 Euro pro Person*. Kinder** und Jugendliche bis einschließlich 17 Jahre besuchen die Gartenschau kostenlos.

Bestellen Sie die Karten als Großabnehmer*in **ohne Risiko** auf Kommission zu folgenden Staffelpreisen. Die Abrechnung erfolgt nach tatsächlicher Besucher*innenzahl.

Großabnehmerstaffel	Preis pro Person
101-500 Personen	16,00 Euro
501-1000 Personen	15,50 Euro
Ab 1001 Personen	15,00 Euro

Den Log-in-Bereich für Kommissionenkarten finden Sie ab Herbst 2023 unter kirchheim2024.de/gruppenreisen

Barrierefreiheit

Das Gelände ist in nahezu allen Bereichen barrierefrei. Alle Ein- und Ausgänge sind rollstuhlgerecht. Alle Toilettenstandorte sind mit einem barrierefreien WC ausgestattet. Es können Rollstühle, Elektromobile und Bollerwagen kostenlos ausgeliehen werden (Pfand: 50 Euro oder Personalausweis). Es gibt Führungen für Menschen mit Einschränkungen. Zudem stehen verschiedene Infomaterialien für Menschen mit Handicap zur Verfügung. Weitere Infos unter kirchheim2024.de/inklusion

* Abzüglich etwaiger Vergünstigungen; Alle Preise unter kirchheim2024.de/tickets | ** Kinder bis einschl. 12 Jahre nur in Begleitung eines Erwachsenen.



Übersichtsplan

Den kompletten Plan gibt's 2024 an allen Eingängen der Gartenschau!

Anreise

Der direkte Weg zur Landesgartenschau nach Kirchheim b. München führt über die Autobahn A99 oder die Autobahn A94, Anschlussstelle Kirchheim, und die St2082 zum großen Busparkplatz.

Hinweise zur Navi-Adresse finden Sie ab Mitte 2023 unter kirchheim2024.de/anreise

Übernachten

Unsere Partnerhotels sind direkt ums Eck und bieten spezielle Konditionen.

Auszug unserer Partnerhotels:

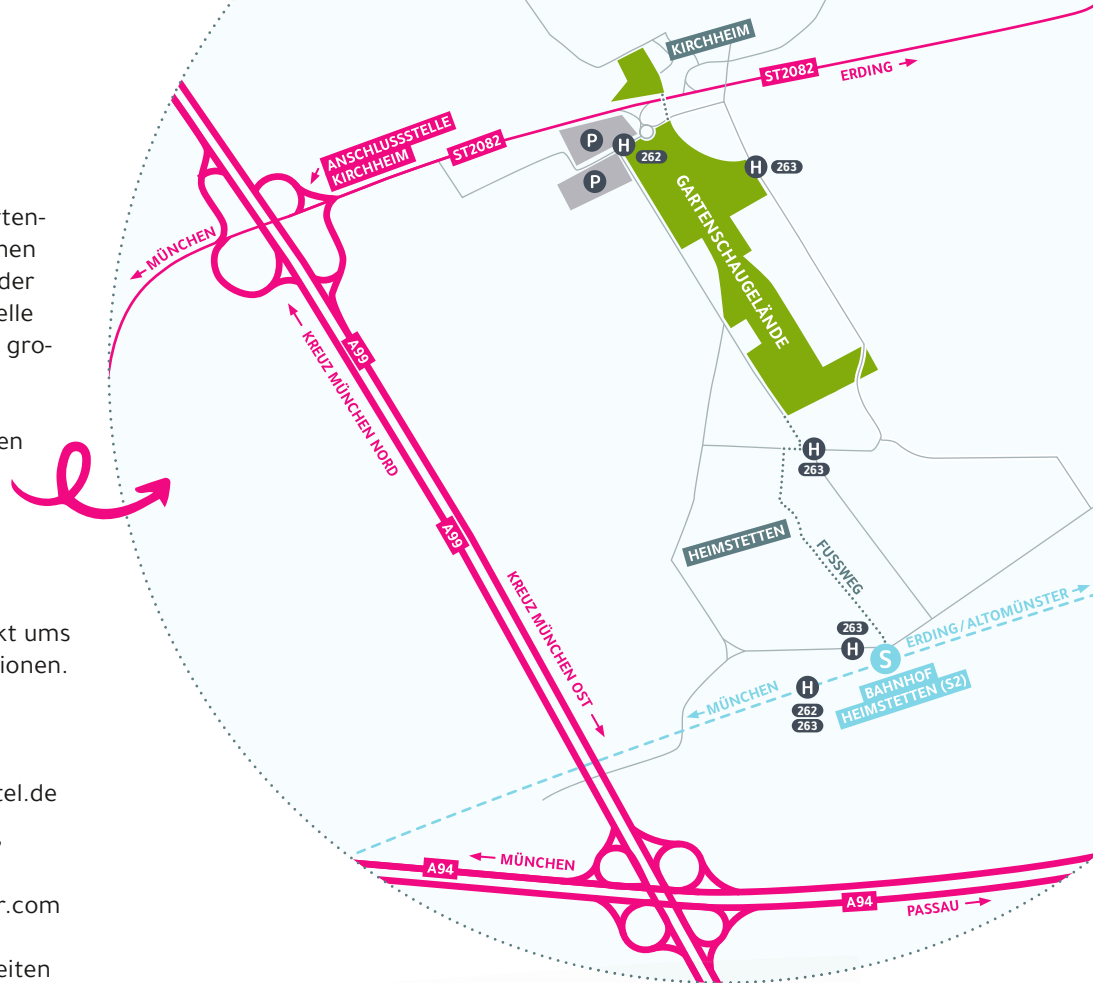
- ✿ **Hotel Bauer, Feldkirchen**
T +49 89 90 98-0 | bauerhotel.de
- ✿ **Ibis Hotel München Messe, Feldkirchen**
T +49 89 93 929-0 | all.accor.com

Mehr Übernachtungsmöglichkeiten demnächst unter kirchheim2024.de/uebernachten

Länger bleiben

Die Gemeinde Kirchheim, der Landkreis München und die umliegenden 28 Städte und Gemeinden haben jede Menge zu bieten. Verbinden Sie Ihren Besuch auf der Landesgartenschau Kirchheim mit tollen Freizeiterlebnissen in der Umgebung.

Alle Ausflugstipps finden Sie unter kirchheim2024.de/ausflugstipps



Newsletter abonnieren!

Regelmäßig „Blumenpost“ erhalten
kirchheim2024.de/newsletter

Sie haben Fragen?

Das Gartenschau-Team ist gerne für Sie da!

Ansprechpartnerin Tickets und Führungen:

Lea Rochus
lea.rochus@lgs2024.de

AB
OKTOBER
2022

Ansprechpartnerin für Informations- und Bildmaterial:

Johanna Kügler
Tel. 089-90 909-2042
johanna.kuegler@lgs2024.de

INFORMATIONEN- UND BILDMATERIAL

Gerne stellen wir Ihnen für Ihre Werbung im Katalog, auf Ihrer Website oder in Ihrem Newsletter kostenlos Textbausteine, Bilder und unser Logo zur Verfügung.

Premiumpartner
der Landesgartenschau

 **Kreissparkasse**

Kreissparkasse
München Starnberg Ebersberg

Kirchheim 2024 GmbH
Henschelring 2a | 85551 Kirchheim
T +49 89 90 909-2024 | info@lgs2024.de
www.kirchheim2024.de

Stand: 08/2022
Redaktion: Johanna Kügler und Sophia Schreie
Satz: Johanna Kügler

Bildnachweise: bloomimages Berlin GmbH, Andrea Rankovic, iStock
Geländeplan: landkarten-erstellung.de HF/AB
Anfahrtskizze: Cube Kommunikationsagentur

Änderungen und Druckfehler unter Vorbehalt.

Bleiben Sie informiert
und inspiriert:

   #ZusammenWachsen

kirchheim2024.de